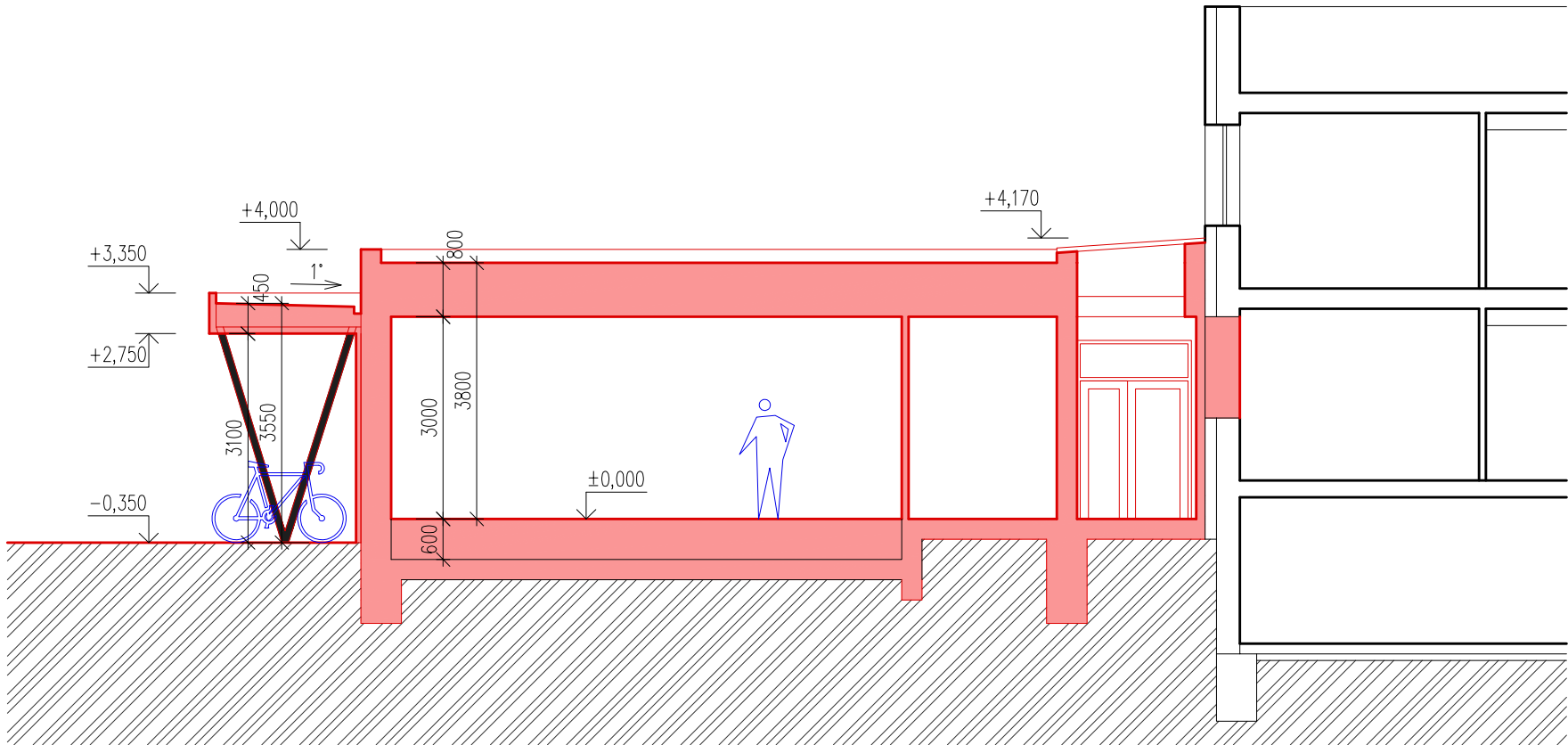


Řez B-B'



±0,000 = 210,17 m.n.m.

LEGENDA KONSTRUKCÍ

- NOVÉ KONSTRUKCE
- STÁVAJÍCÍ KONSTRUKCE
- KONSTRUKCE OKOLNÍCH BUDOV
- TERÉN

Stupeň PD:	Dokumentace pro územní souhlas		<div><div></div><div>ASET studio architektonická a projekční kancelář</div></div> <div>ASET studio s.r.o., Tovární 41, 779 00 Olomouc www.asetstudio.cz</div>		
Autor návrhu:	Ing.arch. Stanislav Srnec				
Vedoucí projektant:	Ing. Jan Turek				
Vypracoval:	Ing.arch. Ondřej Patsch				
Místo:	parc. č. 1706/2, 1706/3, 1706/4, 1705/1, 1705/47, k.ú. Holice u Olomouce [641227]		Zak.č.: 1607		
Investor:	UP v Olomouci, Přírodovědecká fakulta, 17. listopadu 12, Olomouc		Datum: 11/2016		
Akce:	DOSTAVBA A STAVEBNÍ ÚPRAVY ENERGOCENTRA		Měřítko: 1:100		
Výkres:	Řez A-A', Řez B-B'		Část:	Vykr.č.: D D.2.1	Paré: